

BELEID ROND IMMATERIEEL ERFGOED

PRAKTISCHE HANDREIKING VOOR GEMEENTEAMBTENAREN

Immaterieel erfgoed is overal om ons heen en geeft kleur aan elk mensenleven. Van optochten met corsowagens tot erwtensoep koken, van henna aanbrengen, tot de Brielse Maskerade en Koningsdag vieren. Immaterieel erfgoed geeft mensen een gevoel van identiteit, verbindt jong en oud, toont een rijke culturele diversiteit en trekt vaak ook nog eens toeristen. Niet voor niets staat immaterieel erfgoed bij steeds meer gemeenten op de radar.

Hoe maak je immaterieel erfgoed integraal onderdeel van gemeentelijk beleid? Hoe zet je immaterieel erfgoed in bij beleid over participatie en duurzaamheid? Deze gids biedt een handig stappenplan, tips én vele inspirerende voorbeelden uit andere gemeenten.

KENNISCENTRUM
**IMMATERIEEL
ERFGOED**
NEDERLAND

INHOUD

KLIK OP DE BLOKKEN EN LINKJES EN KIES JE EIGEN ROUTE

OVER DEZE GIDS

STAPPENPLAN & LEESWIJZER

WAT IS IMMATERIEEL ERFGOED PRECIËS?

STAP 1
KEN JE
DOELEN

STAP 2
BRENG HET
IMMATERIEEL
ERFGOED
IN KAART

STAP 3
VERZAMEL
INFORMATIE
OVER DE
BEOEFENAARS

STAP 4
MAAK HET
IMMATERIEEL
ERFGOED
ZICHTBAAR

STAP 5
NEEM HET
IMMATERIEEL
ERFGOED OP
IN HET BELEID

BEGRIJPENLIJST

COLOFON

OVER DEZE GIDS

Skütsjesilen in Friesland, Zomercarnaval in Rotterdam, Surinaams-Javaanse gamelan, plateelschilderen in Gouda, de jaarlijkse Koeiemart in Woerden...

Immaterieel erfgoed geeft mensen een gevoel van identiteit, verbindt jong en oud, laat een rijke culturele diversiteit zien én trekt ook nog eens toeristen. Staat de potentie van immaterieel erfgoed voor cultuur- en erfgoedbeleid in jouw gemeente scherp op de radar?

Met deze gids dragen we daar graag aan bij. We nodigen je uit om immaterieel erfgoed tot een onmisbaar en vanzelfsprekend onderdeel te maken van het gemeentelijk beleid. De gids biedt daarom tal van handvatten om te komen tot integraal erfgoedbeleid.

KENNISCENTRUM IMMATERIEEL ERFGOED NEDERLAND

Kenniscentrum Immaterieel Erfgoed Nederland coördineert sinds 2012 de implementatie van het **2003 UNESCO Verdrag inzake de Bescherming van het Immaterieel Cultureel Erfgoed** in Nederland. Het Kenniscentrum helpt beoefenaars van immaterieel erfgoed met het **borgen** (ontwikkeling, promoten, doorgeven) van hun immaterieel erfgoed, onder andere door de **Inventaris Immaterieel Erfgoed Nederland**. Daarnaast werkt het Kenniscentrum aan kennisontwikkeling ten behoeve van de praktijk van borging van immaterieel erfgoed.

HOE INTEGREER JE IMMATERIEEL ERFGOED IN JE GEMEENTELIJK BELEID?

In het kort betekent het dat je:

- het immaterieel erfgoed en de uitdagingen van immaterieel erfgoedgemeenschappen in je gemeente in kaart brengt en onderzoekt hoe gemeentelijk erfgoedbeleid kan bijdragen om dit immaterieel erfgoed een toekomst te geven;
- immaterieel erfgoed integreert in ander gemeentelijk beleid, bijvoorbeeld in ruimtelijk beleid en beleid op het terrein van toerisme, citymarketing of evenementen;
- beleid rondom immaterieel erfgoed laat aansluiten bij bredere beleidsdoelstellingen van je gemeente, bijvoorbeeld het bevorderen van **participatie**, diversiteit en duurzaamheid.

AAN DE SLAG

Waar te beginnen? Deze gids biedt een handig stappenplan, tips én vele inspirerende voorbeelden uit andere gemeenten in Nederland. Elke gemeente is natuurlijk anders en elke gemeente kent haar eigen uitdagingen. We hopen dat deze gids je inspiratie biedt om de potentie van immaterieel erfgoed in jouw gemeente zo goed mogelijk te benutten.

Wil je meer weten of heb je vragen? Kijk op onze website www.immaterieelerfgoed.nl.



Plateelschilderen is een vorm van immaterieel erfgoed die in Gouda beoefend wordt

STAPPENPLAN & LEESWIJZER

HOE MAAK JE IMMATERIEEL ERFGOED INTEGRAAL ONDERDEEL VAN HET GEMEENTELIJK BELEID?

Wil je immaterieel erfgoed onderdeel maken van het gemeentelijk beleid? Met dit handige stappenplan zie je snel waar kansen liggen voor stimulerend beleid. Je kunt direct doorklikken naar de onderdelen in deze gids die voor je gemeente relevant zijn.

STAP 1 KEN JE DOELEN

Heeft de gemeente in kaart waarom het voor de gemeente belangrijk is om beleid te maken op het gebied van immaterieel erfgoed?

NEE

JA

Lees:

[Waarom is immaterieel erfgoed belangrijk voor mensen?](#)

[Waarom beleid maken rondom immaterieel erfgoed?](#)

STAP 2 BRENG HET IMMATERIEEL ERFGOED IN KAART

Is het immaterieel erfgoed in de gemeente goed in kaart gebracht?

NEE

JA

Lees:

[Doe online research](#)

[Houd een enquête](#)

[Laat mensen zelf hun erfgoed aanmelden](#)

[Bekijk hoe andere gemeenten hun inventarisatie aanpakken](#)

STAP 3 VERZAMEL INFORMATIE OVER DE BEOEFENAARS

Heeft de gemeente goed zicht op de erfgoedgemeenschappen en -beoefenaars in de gemeente? Weet je welke uitdagingen spelen en wat zij nodig hebben?

NEE

JA

Lees:

[De 5 W's: vragenlijst voor beoefenaars](#)

STAP 4 MAAK HET IMMATERIEEL ERFGOED ZICHTBAAR

Is het immaterieel erfgoed in de gemeente zichtbaar gemaakt, bijvoorbeeld in een online lijst of op een poster?

NEE

JA

Lees:

[Zes manieren om je erfgoed zichtbaar te maken](#)

[Drie tips voor het 'vastleggen' van immaterieel erfgoed](#)

STAP 5

STAP 5 NEEM HET IMMATERIEEL ERFGOED OP IN HET BELEID

Heeft de gemeente volledig in kaart hoe het gemeentelijk beleid eraan bijdraagt om immaterieel erfgoed in de gemeente een toekomst te geven?

NEE JA

heeft de gemeente in het kader van de Omgevingswet met inwoners gekeken welke plekken in de gemeente van belang zijn voor hun immaterieel erfgoed?

NEE JA

Lees:
[Neem het op in het omgevingsplan](#)

TIP

Bekijk de voorwaarden van de stimuleringsfondsen van de gemeente en kijk waar je ze kunt aanpassen en verfijnen.

ERFGOEDNOTA
Maakt immaterieel erfgoed (integraal) onderdeel uit van het gemeentelijke erfgoedbeleid?

NEE JA

Lees:
[Maak het onderdeel van de erfgoednota](#)

Houden alle andere beleidsvelden (bijvoorbeeld op het gebied van toerisme, evenementen, vergunningen en duurzaamheid) ook rekening met dit immaterieel erfgoedbeleid?

NEE JA

TOERISMENOTA OF CITYMARKETING
Heeft de gemeente de toeristische potentie van het immaterieel erfgoed in kaart en gebruikt ze deze in haar toerisme- of city-marketingbeleid?

NEE JA

Lees:
[Maak het onderdeel van je toerismenota of citymarketing](#)

EVENEMENTEN- EN VERGUNNINGENBELEID
Houdt de gemeente specifiek rekening met het immaterieel erfgoed in haar evenementen- en vergunningenbeleid?

NEE JA

Lees:
[Houd er rekening mee in het evenementen- en vergunningenbeleid](#)

PARTICIPATIE- EN INCLUSIEBELEID
Benut de gemeente de potentie van immaterieel erfgoed in haar participatie- en inclusiebeleid?

NEE JA

Lees:
[Integreer het in participatie- en inclusiebeleid](#)

DUURZAAMHEIDSBELEID
Houdt de gemeente in haar beleid over duurzaamheid rekening met immaterieel erfgoed, bijvoorbeeld door duurzame vormen te stimuleren en minder duurzame vormen te helpen verduurzamen?

NEE JA

Lees:
[Maak het onderdeel van het duurzaamheidsbeleid](#)

PROVINCIAAL BELEID
Sluit de gemeente in haar beleid over immaterieel erfgoed aan bij provinciaal beleid of beleid van hogere overheden?

NEE JA

Lees:
[Sluit aan bij provinciaal beleid over immaterieel erfgoed](#)

EINDCHECK
Sluit al het beleid van de gemeente aan bij het door Nederland ondertekende UNESCO Verdrag inzake de Bescherming van het Immaterieel Cultureel Erfgoed?

WEET IK NIET JA

Lees:
[Vooraf: wat is immaterieel erfgoed precies?](#)

Sluiten alle stimuleringsfondsen van de gemeente aan bij de behoeften van immaterieel erfgoedbeoefenaars?

JA KLAAR!

Gefeliciteerd, de gemeente benut de potentie van immaterieel erfgoed voor uiteenlopende beleidsterreinen en voert integraal beleid om immaterieel erfgoed te helpen bloeien.

NEE? AAN DE SLAG!

WAT IS IMMATERIEEL ERFGOED PRECIËS?

- > WAT ZEGT HET UNESCO-VERDRAG?
- > WAT ZIJN ERFGOEDGEMEENSCHAPPEN?
- > WAT IS 'BORGEN' VAN IMMATERIEEL ERFGOED?
- > WAAROM IS IMMATERIEEL ERFGOED BELANGRIJK VOOR MENSEN?
- > DE VIJF GROOTSTE MISVATTINGEN OVER IMMATERIEEL ERFGOED

Immaterieel erfgoed is overal om ons heen en geeft kleur aan elk mensenleven. Denk aan optochten met corsowagens, erwtensoep koken, henna aanbrengen of Koningsdag vieren. Niet voor niets verdient het volgens UNESCO onze aandacht. In dit onderdeel vind je de belangrijkste begrippen rondom immaterieel erfgoed toegelicht. Ook staan we stil bij de vijf grootste misverstanden rond immaterieel erfgoed.

WAT ZEGT HET UNESCO-VERDRAG?

Het UNESCO Verdrag inzake de Bescherming van het Immaterieel Cultureel Erfgoed is een internationaal verdrag uit 2003. Het verdrag is in 2012 door Nederland ondertekend. Doel van het verdrag is de bescherming van immaterieel cultureel erfgoed, het waarborgen van onderling respect voor dit erfgoed, het verhogen van het bewustzijn over het belang van immaterieel erfgoed en – op internationaal niveau – onderlinge samenwerking en bijstand.

Naar de definitie in het UNESCO-verdrag is immaterieel erfgoed levend erfgoed dat mensen een gevoel van

identiteit en continuïteit geeft. Mensen zien deze culturele uitingen zelf als erfgoed, geven het van generatie op generatie door en zorgen ervoor dat het met de tijd meegaat. Immaterieel erfgoed verbindt mensen onderling, in verleden, heden en toekomst. Tegelijkertijd kan immaterieel erfgoed ook vragen oproepen over bijvoorbeeld inclusiviteit en exclusiviteit.

VIJF DOMEINEN VAN IMMATERIEEL ERFGOED

FESTIVITEITEN,
RITUELEN EN
SOCIALE
PRAKTIJKEN

SPREKEN,
ZINGEN
EN
VERTELLEN

UITVOERENDE
KUNSTEN

TRADITIONEEL
VAKMANSCHAP
EN AMBACHTEN

KENNIS EN
GEBRUIKEN
RONDOM
NATUUR
EN
OMNIVERSUM

WAT ZIJN ERFGOEDGEMEENSCHAPPEN?

Immaterieel erfgoed wordt beleefd en beoefend door gemeenschappen, groepen of individuen. Omdat 'gemeenschappen, groepen en individuen' voor dagelijks gebruik lang is, gebruikt Kenniscentrum Immaterieel Erfgoed Nederland als overkoepelend begrip 'erfgoedgemeenschappen'. Dit begrip kan naast de beoefenaars van immaterieel erfgoed ook erfgoedinstellingen zoals musea omvatten.

De gemeenschappen, groepen of individuen werken – vaak als vrijwilliger – hard aan de organisatie en borging van hun erfgoed. UNESCO verwacht van overheden dat zij bijdragen aan een gunstig klimaat waarin immaterieel erfgoed kan gedijen en dat zij daar ook beleid voor ontwikkelen. Wil je als gemeente meehelpen aan de borging van immaterieel erfgoed, dan kan dat volgens het UNESCO-verdrag niet zonder de inspraak en participatie van de erfgoedgemeenschap.

INVENTARIS IMMATERIEEL ERFGOED NEDERLAND

Het Kenniscentrum heeft een inventaris opgezet waarmee het immaterieel erfgoed in Nederland zichtbaar wordt gemaakt. De Inventaris Immaterieel Erfgoed Nederland geeft een overzicht van beoefenaars van immaterieel erfgoed die een borgingsplan hebben gemaakt en zich actief inzetten voor de toekomst van hun erfgoed. De Inventaris bevat inmiddels 150 vormen van immaterieel erfgoed en blijft groeien. > [Kijk op de website van het Kenniscentrum voor een volledig overzicht.](#)

WAT IS 'BORGEN' VAN IMMATERIEEL ERFGOED?

Historische gebouwen in de gemeente bescherm je om ze voor toekomstige generaties te bewaren. Objecten conserveer je, bijvoorbeeld in een museum. Maar hoe bewaar je niet-materieel erfgoed?

Ook immaterieel erfgoed verdient het om doorgegeven te worden aan de toekomst. Alleen: je wilt er geen

kaasstolp overheen zetten. Het hoeft er over 50 jaar niet hetzelfde uit te zien. Het is immers levend erfgoed, dat steeds in ontwikkeling is. Vandaar dat we niet spreken van 'beschermen' maar van 'borgen'.

DEFINITIE VAN 'BORGEN'

Met 'borgen' bedoelen we het nemen van bewuste acties om het immaterieel erfgoed levend te houden zodat het voortgezet kan worden.

VOORBEELDEN VAN BORGEN

Veel erfgoedgemeenschappen lopen er bijvoorbeeld tegenaan dat het moeilijker is jongeren te betrekken bij hun immaterieel erfgoed. Als borgingsactie kun je dan denken aan het bezoeken van scholen om jongeren kennis te laten maken met het immaterieel erfgoed of aan workshops in het beoefenen van een ambacht.

WAAROM IS IMMATERIEEL ERFGOED BELANGRIJK VOOR MENSEN?

Immaterieel erfgoed is van groot maatschappelijk belang. Het zorgt voor sociale cohesie, geeft mensen een gevoel van identiteit, laat culturele diversiteit zien en verbindt mensen met een plek.

SOCIALE COHESIE: EEN NETWERK AAN VERBINDINGEN

Immaterieel erfgoed verbindt mensen en generaties. Rond de mensen die betrokken zijn bij een markt, optocht of feest vormen zich sociale netwerken. Wanneer een bloemencorso door een plaats trekt, zijn niet alleen de mensen die de wagens gebouwd hebben verbonden, maar ook de toeschouwers.

Mensen maken samen immaterieel erfgoed. Ook al trekt een corso maar één dag per jaar door de stad of het dorp, er zijn vaak honderden mensen het jaar rond bezig met de voorbereidingen. Vaak is ook de lokale middenstand betrokken en komt er lokaal en regionaal publiek op af.

Soms reikt dit netwerk van betrokkenen nog verder, doordat scholen, bibliotheken en musea aandacht besteden aan het immaterieel erfgoed. Ook kan immaterieel erfgoed een manier zijn om onderdeel te worden van een gemeenschap. Zo werkt Houtdorp Rijssen samen met een azc, waardoor asielzoekers deel kunnen nemen als vrijwilliger en mensen elkaar via het immaterieel erfgoed beter leren kennen.

EEN CADEAUBOOM IN GRONINGEN

Immaterieel erfgoed verbindt generaties onderling. Dat wordt goed duidelijk bij de Stoetbomentraditie in het noorden van Groningen. Op de eerste schooldag na de zomervakantie krijgen de leerlingen die nieuw op de basisschool zijn een stoetboom. Een stoetboom is een tak waaraan krentenbollen, fruit, snoep of cadeautjes hangen. Bij de uitreiking van de stoetbomen zijn de ouders en grootouders aanwezig, maar ook andere familieleden en buren komen vaak kijken. Ouders en grootouders die als kind een stoetboom ontvangen hebben, willen deze ervaring graag aan hun (klein)kinderen doorgeven.



De Stoetboomtraditie verbindt jong en oud in Groningen

CULTURELE DIVERSITEIT: EEN RIJKE VARIËTEIT AAN IMMATERIEEL ERFGOED

Immaterieel erfgoed weerspiegelt de veelvormige culturele diversiteit in Nederland. Immaterieel erfgoed bestaat in vele vormen en wordt door diverse groepen of individuen beoefend. Zo zijn er vormen van immaterieel erfgoed die voornamelijk door kinderen en jongeren worden beoefend, zoals het Pinksterrijden in Vollenhove of de Nationale studentenroeiwedstrijden Varsity, maar ook vormen voor een specifieke leeftijdsgroep, zoals Abrahamdag in Oosterhout.

Doordat mensen hun kennis en kunde over immaterieel erfgoed overdragen, reist het ook met mensen mee over de wereld. Vaak wordt immaterieel erfgoed op meerdere plekken in de wereld op een vergelijkbare manier beoefend, met eigen accenten en een eigen focus. Denk bijvoorbeeld aan het ambacht van smeden, carnaval, Chinees Nieuwjaar of Holivieringen.

VERBINTENIS MET EEN PLEK

Veel immaterieel erfgoed is verbonden met een bepaalde plek, bijvoorbeeld een markt, een gebouw of een specifiek landschap. Door deze plaatsgebondenheid identificeren de betrokkenen zich niet alleen met het erfgoed en met elkaar, maar ook met de plek waar het erfgoed plaatsvindt.

BUURTSPRAAK IN EDE EN VELDHIJZEN

Een voorbeeld van immaterieel erfgoed dat sterk verbonden is met een bepaalde plek is de Buurtspraak van de Buurt Ede en Veldhuizen. De Buurtspraak komt een keer per jaar samen en overlegt met de 'geërfden' over bijvoorbeeld het buurtbos. De 'geërfden' zijn alle eigenaren van grond in Ede en Veldhuizen. Via makelaars worden nieuwe eigenaren op de hoogte gebracht van dit gebruik.



De Indische rijsttafeltraditie wordt niet alleen in ere gehouden in de Indische gemeenschap, maar geniet ook enorme populariteit bij een brede laag van de bevolking

DE VIJF GROOTSTE MISVATTINGEN OVER IMMATERIEEL ERFGOED

Over immaterieel erfgoed heersen vaak misverstanden, zo zien wij bij het Kenniscentrum. We zetten de vijf grootste misvattingen op een rij.

IMMATERIEEL ERFGOED ...

1. '... IS ALTIJD EEUWENOUD'

Nee, zeker niet. Zo bestaan Pride Amsterdam of het Zomercarnaval nog geen 50 jaar. Ander immaterieel erfgoed heeft misschien oude wortels, maar is altijd van mensen van nu, die het levend houden, vernieuwen en

aan de toekomst willen doorgeven! Zo vernieuwen de beoefenaars van Staphorster stipwerk, Zeeuws vouwwerk of het ambacht van stoelenmatten hun erfgoed door samenwerking met ontwerpers.

2. '... MOET TYPISCH NEDERLANDS ZIJN'

Nee, absoluut niet. Het gaat erom wat groepen of gemeenschappen zélf waardevol erfgoed vinden. Dat kunnen tradities zijn die al langer in Nederland voorkomen, zoals handmatig klompen maken, of tradities die recenter in Nederland zijn geïntroduceerd, zoals de hennakunst of de Indische rijsttafeltraditie.

3. '... GAAT OVER OUDE AMBACHTEN'

Nee, immaterieel erfgoed omvat veel meer dan ambachten. Ook feesten, levenslooprituelen en bijzondere evenementen horen erbij. Een ambacht kán immaterieel erfgoed zijn. Maar dan uitsluitend als het ambacht actief wordt beoefend en mensen het willen doorgeven aan toekomstige generaties. Denk aan jonge nieuwe molenaars die worden opgeleid om onze molens draaiende te houden.

4. '... ZIJN ERVARINGEN, HERINNERINGEN EN VERHALEN VAN MENSEN'

Volgens de definitie van UNESCO is immaterieel erfgoed niet een verhaal of een herinnering. Immaterieel erfgoed is iets wat actief wordt beoefend en tot uiting komt in bijvoorbeeld rituelen of culturele praktijken. Natuurlijk zit hier, net als bij materieel erfgoed, een verhaal achter. Maar dat verhaal is niet het immaterieel erfgoed zelf.

5. '... IS EEN KEURMERK'

Een bijschrijving in de Inventaris Immaterieel Erfgoed Nederland is geen keurmerk. Bij een keurmerk bepaalt een expert of iets voldoende kwaliteit heeft. Bij de Inventaris gaat het erom of mensen hun tradities zélf waardevol vinden, levend houden en willen doorgeven aan toekomstige generaties.



De Canal Parade is de bekendste activiteit die wordt georganiseerd tijdens Pride Amsterdam

WAAROM BELEID MAKEN OVER IMMATERIEEL ERFGOED?

Immaterieel erfgoed biedt veel aanknopingspunten voor samenleven in een gemeente. Als mensen zich onderling verbonden voelen of verbinding voelen met hun plek, verhoogt dat hun leef- en woonplezier. Wil je als gemeente het immaterieel erfgoed in de gemeente stimuleren, dan is het goed vooraf stil te staan bij het waarom. In stap 1 vind je zes goede redenen om direct aan de slag te gaan met beleid voor immaterieel erfgoed. Welke zijn van toepassing voor de gemeente?

IMMATERIEEL ERFGOED ...

1. ...ZORGT VOOR VERBONDENHEID, TROTS EN IDENTITEIT

De belangrijkste reden om immaterieel erfgoed een plek te geven in beleid, is de waarde ervan voor mensen. Immaterieel erfgoed verbindt mensen en geeft ze een gevoel van identiteit. > [Lees ook 'Waarom is immaterieel erfgoed belangrijk voor mensen?'](#)

WIELEREVENEMENT ZET CHAAM OP DE KAART

Elk jaar wordt op de woensdag na de Ronde van Frankrijk in de Noord-Brabantse plaats Chaam een wielerronde gehouden voor beroepsrenners en amateurs. Bij de Acht van Chaam horen een straatfeest, optredens van artiesten en een kermis. Jaarlijks trekt de Acht van Chaam circa 20.000 bezoekers. Veel inwoners van Chaam zijn trots op 'hun' evenement en zijn enthousiaste toeschouwers bij de wedstrijden. Behalve dat dit immaterieel erfgoed de inwoners verbindt, maakt horeca meer winst in deze periode en is Chaam door haar wielerronde een bekende plek. Daarnaast is er ook een Acht van Chaam-museum en zijn er fietsroutes langs belangrijke plekken van de wielerronde.

2. ... IS ONDERDEEL VAN JE OMGEVINGSPLAN

De Omgevingswet die per 1 januari 2022 van kracht is, schrijft gemeenten voor om in hun omgevingsplan ook rekening te houden met 'andere' vormen van erfgoed. Daaronder valt ook immaterieel erfgoed (bijvoorbeeld Woonwagencultuur, Bloemencorso's of Heggen- vlechten) voor zover het relevant is voor gemeentelijk omgevingsbeleid.

3. ... IS ONDERDEEL VAN JE ERFGOEDBELEID

Erfgoedbeleid is meer dan alleen monumenten- beleid. Een erfgoednota van een gemeente is integraal

van karakter en dient alle vormen van erfgoed in te sluiten, ook immaterieel erfgoed. Niet vreemd, gezien het grote maatschappelijke belang van immaterieel erfgoed.

4. ... IS ONMISBAAR VOOR TOERISME, CITYMARKETING (EN INKOMSTEN!)

Immaterieel erfgoed is nauw verbonden met lokale en regionale identiteiten en met de uitstraling van de gemeente. Het biedt daarom aanknopingspunten voor het citymarketing- en toerismebeleid van de gemeente.



Aan de Acht van Chaam nemen veel beroepsrenners deel en het evenement brengt massa's mensen op de been Foto: Henk Theuns

MOUTWIJN STOKEN IN SCHIEDAM

In de branderij van het Jenevermuseum in Schiedam wordt moutwijn gestookt. Het Jenevermuseum zorgt voor het behoud en het uitdragen van het ambacht van het stoken van Schiedamse moutwijn, samen met het Schiedamsch Jenevergilde Het Gulden Glaasje. Elk jaar wordt er een Jeneverfestival georganiseerd, waar onder andere distilleerderijen nieuwe producten presenteren. Door de samenwerking met het museum en de gemeente wordt de Schiedamse moutwijn ingezet om de stad te profileren.



De Schiedamse moutwijn wordt op traditionele wijze bereid

HEGGENVLECHTERS TREKKEN VOGELS (ÉN PUBLIEK)

Voor de beoefening van veel immaterieel erfgoed is kennis van de natuur nodig. Dat geldt bijvoorbeeld voor het ambacht van heggenvlechten. De vlechters maken van bestaande, levende heggen afscheidingen tussen bijvoorbeeld weilanden of langs paden, zodat deze ondoordringbaar zijn voor vee en wild. Deze duurzame afscheidingen bevorderen de biodiversiteit: vogels nestelen er, en vinden een schuilplaats in de heggen. Daarnaast zorgen dat karakteristiek landschap behouden blijft. De heggenvlechters trekken ook publiek. Dat gebeurt tijdens (internationale) kampioenschappen in het heggenvlechten, waarbij vlechters in één keer vele meters vlechten.



De gevlochten maasheggen zijn een karakteristiek onderdeel van het landschap

5. ... RAAKT AAN JE EVENEMENTEN- EN VERGUNNINGENBELEID

Immaterieel erfgoed kan verbonden zijn met grotere of kleinere evenementen in de gemeente. Daarom is het belangrijk het een plaats te geven in het lokale evenementen- en vergunningenbeleid. Omdat immaterieel erfgoed meer is dan zomaar een evenement, verdient het aanbeveling om na te denken hoe je gemeente dergelijke evenementen kan helpen faciliteren.

6. ... DRAAGT BIJ AAN INCLUSIVITEIT EN DIVERSITEIT IN JE GEMEENTE

Immaterieel erfgoed neem je mee in je culturele bagage, waar je ook naartoe gaat. Het geeft nieuwkomers in een voor hen nieuwe samenleving een gevoel van identiteit en continuïteit. Omgekeerd draagt dit 'nieuwe' erfgoed bij aan de diversiteit van erfgoed in de gemeente. Immaterieel erfgoed biedt daarom

aanknopingspunten om diversiteit meer zichtbaar te maken en invulling te geven aan een inclusief participatiebeleid.

7. ... DRAAGT BIJ AAN DUURZAAMHEID

Immaterieel erfgoed verdient ook een plek in het duurzaamheidsbeleid van je gemeente. Immaterieel erfgoed kan bijdragen aan de duurzaamheidsdoelstellingen, bijvoorbeeld doordat het duurzame productie of natuurbeheer betreft.

HOE BRENG JE IMMATERIEEL ERFGOED IN DE GEMEENTE IN KAART?

- > TWEE VALKUILEN BIJ INVENTARISATIE
- > DOE ONLINE RESEARCH
- > HOUD EEN ENQUÊTE
- > LAAT MENSEN ZELF HUN ERFGOED AANMELDEN
- > GOEDE VOORBEELDEN: ZO PAKKEN DEZE DRIE GEMEENTEN HUN INVENTARISATIE AAN

Je wilt beleid maken rondom immaterieel erfgoed in de gemeente en hebt in stap 1 nagedacht over je doelen. Een logische vervolgstap is om – met je doelen als uitgangspunt – nu eerst het immaterieel erfgoed in de gemeente in kaart te brengen. Hoe pak je een inventarisatie handig aan? In stap 2 bespreken we drie methoden én vind je inspiratie bij drie collega-gemeenten.

TWEE VALKUILEN BIJ INVENTARISATIE

Bij elke gemeente past een andere aanpak. Voordat je start met inventariseren en bepaalt welke methode je daarvoor wilt gebruiken, belichten we twee algemene valkuilen, waar je in ieder geval niet in moet stappen.

WERK ALTIJD BOTTOM-UP

Als gemeente kun je de neiging hebben sturend op te treden bij een inventarisatie: jij bepaalt wat volgens jou wel en wat geen immaterieel erfgoed is. Hoed je hiervoor. Ga bij het in kaart brengen van het immaterieel erfgoed in de gemeente altijd bottom-up te werk. Laat een gemeenschap, groep of individu zelf bepalen wat zij zien en beleven als immaterieel erfgoed.

Bepaal dit als gemeente niet vóór ze. Niet voor niets spreken UNESCO en het Kenniscentrum nooit over het 'erkennen' van immaterieel erfgoed. Het is uitdrukkelijk aan beoefenaars zelf om een cultuuruiting als erfgoed te beleven, levend te houden en toekomst te geven.

Geef helderheid over het doel van de inventarisatie Als je inwoners en erfgoedgemeenschappen betreft bij de inventarisatie – of dat nu is via een enquête of tijdens bijeenkomsten – is het goed om vooraf duidelijk te maken wat de doelen zijn. Waarom inventariseer je als gemeente?



Boerenkaas wordt gemaakt van melk van dieren die binnen een straal van vijf kilometer van de kaasmakerij gehouden worden

- Wil je het immaterieel erfgoed in de gemeente vooral zichtbaar maken?
- Wil je het immaterieel erfgoed straks (financieel) ondersteunen of faciliteren?
- Wil je het immaterieel erfgoed meewegen in het omgevingsplan?
- Wil je de identiteit van de gemeente versterken?
- Wil je meer toeristen trekken of werken aan de city-marketing?

Zo voorkom je verkeerde verwachtingen bij deelnemers en mogelijke teleurstelling achteraf.

DOE ONLINE RESEARCH

Via online research krijg je relatief snel een eerste beeld van het immaterieel erfgoed binnen de gemeente. Vijf snelle zoekacties op een rij.

ZOEK OP TREFWOORDEN

Trefwoorden die je kunt intikken, zijn bijvoorbeeld: ambachten, Oranjevereniging, 4/5 mei-comité en scouting. Vaak zijn mensen die betrokken zijn bij deze verenigingen en stichtingen ook bij andere vormen van immaterieel erfgoed betrokken.

KIJK BIJ DE KAMER VAN KOOPHANDEL

Kijk bij de Kamer van Koophandel welke stichtingen geregistreerd staan binnen je gemeente. Grote kans dat hier stichtingen bij zitten die zich bezighouden met immaterieel erfgoed.

OVER DEZE
GIDS

STAPPENPLAN
EN
LEESWIJZER

WAT IS
IMMATERIEEL
ERFGOED
PRECIES?

STAP 1
KEN JE
DOELEN

STAP 2
BRENG HET
IMMATERIEEL
ERFGOED
IN KAART

STAP 3
VERZAMEL
INFORMATIE
OVER DE
BEOEFENAARS

STAP 4
MAAK HET
IMMATERIEEL
ERFGOED
ZICHTBAAR

STAP 5
NEEM HET
IMMATERIEEL
ERFGOED OP
IN HET BELEID

ZOEK NAAR OPTOCHTEN

Op de website www.optochtenkalender.nl vind je een overzicht van optochten in Nederland. Denk aan carnavalsoptochten, processies of lampionnoptochten. Vaak zijn dit vormen van immaterieel erfgoed. Je kunt zoeken per provincie, maar kunt ook je eigen gemeente in het zoekvenster invoeren.

BEKIJK DE INVENTARIS IMMATERIEEL ERFGOED NEDERLAND

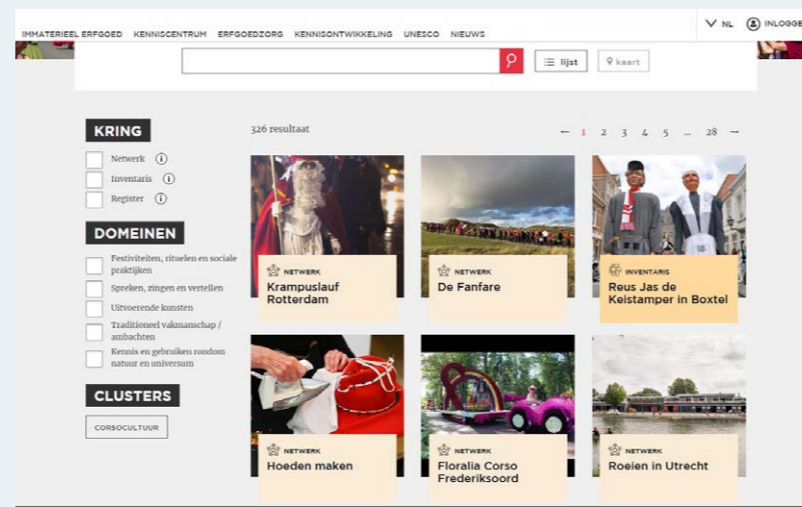
Raadpleeg ook de [Inventaris Immaterieel Erfgoed Nederland](#) op de website van het Kenniscentrum. Hier vind je een lijst van immaterieel erfgoed dat erfgoedgemeenschappen uit heel het land hebben aangemeld. Je kunt zoeken op de kaart. Misschien staat er erfgoed uit de eigen gemeente tussen?

Bekijk ook de andere vormen van immaterieel erfgoed op de website van het Kenniscentrum. Welke vormen herken je binnen de eigen gemeente? Je kunt bijvoorbeeld zoeken per domein:

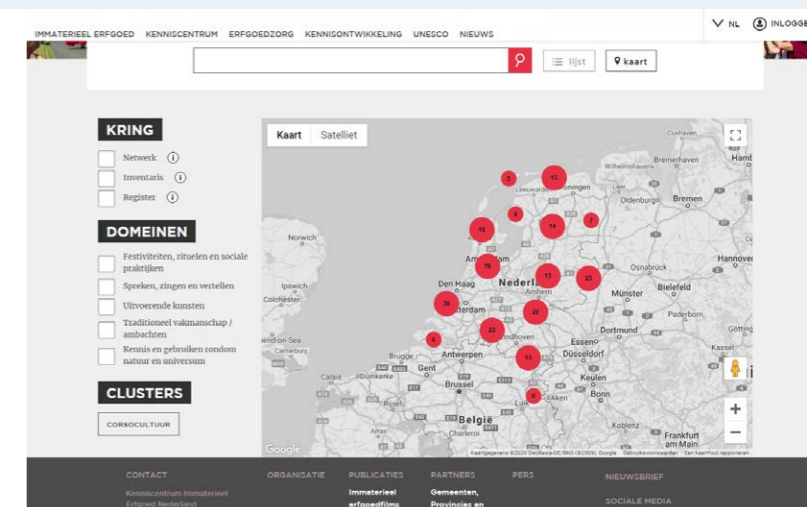
- Festiviteiten, rituelen en sociale praktijken
- Spreken, zingen en vertellen
- Uitvoerende kunsten
- Traditioneel vakmanschap en ambachten
- Kennis en gebruiken rondom natuur en universum

INFORMEER BIJ LOKALE OF PROVINCIALE ERFGOEDHUIZEN

Zoek contact met het lokale of provinciale erfgoedhuis en informeer of zij onderzoek hebben gedaan naar immaterieel erfgoed in jouw gemeente. Zo heeft Erfgoed Brabant recent onderzoek gedaan naar de behoeften van erfgoedgemeenschappen, ook immaterieel erfgoedgemeenschappen. > [Bekijk hier het onderzoek van Erfgoed Brabant.](#)



Op de website van het Kenniscentrum kun je zoeken naar vormen van immaterieel erfgoed, zowel via een lijst als een kaart



HOUD EEN ENQUÊTE

Wanneer je uitsluitend online research doet, kan de inventarisatie incompleet blijven. Een goede aanvullende manier om het immaterieel erfgoed in de gemeente te inventariseren, is een enquête onder alle inwoners.

Voorbeelden van vragen die je in de enquête kunt stellen:

- Welk immaterieel erfgoed is belangrijk voor u?
- Welk immaterieel erfgoed kent u dat in de gemeente beoefend wordt?
- Welke vormen van immaterieel erfgoed (traditie, festiviteit, ritueel, ambacht) wilt u doorgeven aan toekomstige inwoners van onze gemeente?
- Welke cultuuruitingen zijn bepalend voor uw eigen identiteit?
- Welke cultuuruitingen bepalen voor u de identiteit van onze gemeente?

LAAT MENSEN ZELF HUN ERFGOED AANMELDEN

Een derde manier om immaterieel erfgoed bottom-up in kaart te brengen, is beoefenaars hun erfgoed zelf te laten aanmelden. Ter inspiratie de procedure van het Kenniscentrum, die je misschien als voorbeeld kunt gebruiken.

PROCEDURE KENNISCENTRUM

Wil je dat immaterieel erfgoed opgenomen wordt in het **Netwerk** van het Kenniscentrum? Dan doorloop je als beoefenaars van of betrokkenen bij dat erfgoed de volgende stappen:

1. Je maakt een account aan op de website van het Kenniscentrum.
2. Je vult online het aanmeldformulier in. Hierbij geef je aan de [Ethische Uitgangspunten voor het beschermen van immaterieel erfgoed van UNESCO](#) te onderschrijven.

3. Het Kenniscentrum controleert of de aanmelding voor het Netwerk aan de criteria voldoet:
- Het is levende cultuur die voortgezet wordt door een opeenvolging van beoefenaars: van generatie op generatie en van persoon op persoon.
 - De beoefenaars zien deze cultuur als erfgoed.
 - Het is dynamisch erfgoed: de beoefenaars zijn zich bewust van de veranderingen in het verleden en staan open voor veranderingen in de toekomst.
 - Het immaterieel erfgoed wordt aangemeld door een beoefenaar of betrokkene.
 - Het immaterieel erfgoed is niet in strijd met de internationale mensenrechtenverdragen en botst niet met de Nederlandse wetgeving.
 - Het welzijn van bij het immaterieel erfgoed betrokken dieren wordt niet geschaad.
4. Na goedkeuring door het Kenniscentrum wordt de melding zichtbaar op de website.

> [Bekijk hier de aanmeldprocedure en criteria van het Kenniscentrum.](#)

GOEDE VOORBEELDEN: ZO PAKKEN DEZE DRIE GEMEENTEN HUN INVENTARISATIE AAN

Hoe pakken andere gemeenten de inventarisatie van immaterieel erfgoed aan? Laat je inspireren door de gemeenten Alphen aan den Rijn, Emmen en Teylingen.

GEMEENTE ALPHEN AAN DEN RIJN: 'ERKENNING' IN GEMEENTELIJK ERFGOEDREGISTER

In de gemeente Alphen aan den Rijn kun je immaterieel erfgoed op gemeentelijk niveau laten 'erkennen'. Zo wil de gemeente vooral laten zien dat zij belang hecht aan

immaterieel erfgoed. Wat immaterieel erfgoed is, is aan de beoefenaars zelf.

Welke stappen heeft Alphen aan den Rijn gezet om te komen tot het gemeentelijk erfgoedregister?

Stap 1. Erfgoedverordening

In de erfgoedverordening geeft de gemeenteraad het college bevoegdheid om immaterieel erfgoed erkenning te geven en het op te nemen in het gemeentelijk erfgoedregister (voorheen de monumentenlijst).

Stap 2. Oproep aan inwoners

Oproep aan alle inwoners om naar een brainstormavond te komen. De oproep werd verspreid via lokale kranten, de website van de gemeente en e-mails aan historische verenigingen en heemkundekringen.

Stap 3. Brainstormavond immaterieel erfgoed

Een brainstormavond om te verkennen: wat verstaan de aanwezigen onder immaterieel erfgoed? Wat zien zij zelf als immaterieel erfgoed? Welke behoeften leven er rond immaterieel erfgoed?

Stap 4. Uitwerking procedure

Met de input van inwoners uit de brainstormavond werkte de gemeente een procedure uit voor gemeentelijke erkenning van immaterieel erfgoed. De procedure legt het juridisch kader vast, biedt een definitie van immaterieel erfgoed en bevat een lijst met vragen voor de aanmelders van immaterieel erfgoed.

De procedure voor bijschrijving in het gemeentelijk erfgoedregister van Alphen aan den Rijn bestaat uit de volgende stappen:

1. Verzoek van erfgoedgemeenschap of beoefenaars per e-mail.
2. Beoordeling en advisering door de Erfgoedcommissie.
3. Collegebesluit.
4. Bijschrijving in het gemeentelijk erfgoedregister.
5. Uitreiking certificaat

Na de bijschrijving in het gemeentelijk erfgoedregister kunnen de beoefenaars ervoor kiezen hun immaterieel erfgoed gezamenlijk aan te melden in het Netwerk Immaterieel Erfgoed Nederland.

> [Lees hier criteria om in het register te komen op de website van Alphen aan den Rijn.](#)

EXTRA TIPS VOOR INVENTARISATIE

- Brainstorm met je eigen team over het immaterieel erfgoed dat jullie herkennen in de gemeente.
- Wandel met buurtbewoners door de gemeente. Vraag welke plekken belangrijk zijn voor hun immaterieel erfgoed en welke plekken zij graag willen behouden.
- Immaterieel erfgoed draait meestal om vrijwilligers. Organiseer activiteiten daarom liefst in de avond of in het weekend.

GEMEENTE EMMEN: PARTICIPATIEVE INVENTARIS

De gemeente Emmen wilde samen met bewoners en verenigingen de identiteit van de gemeente verkennen en benoemen. Hiervoor werkte zij samen met Erfgoed-Netwerk Emmen, een stichting waaraan tientallen erfgoedorganisaties binnen Emmen verbonden zijn.

De gemeente Emmen ondernam de volgende stappen:

Stap 1. Verkennende avond

Bij een eerste verkennende avond is deelnemers aan het netwerk gevraagd: waar zijn jullie trots op? Welke plekken, structuren en gebieden geven 'het verhaal' van Emmen het beste weer?

Stap 2. Vijf werksessies

De gemeente organiseerde vervolgens vijf werksessies voor de bewoners van Emmen met vragen als: waar ben je trots op in je omgeving? Wat heeft voor jou betekenis voor het verhaal van je gebied? De uitkomst van deze gesprekken is een overzicht van het erfgoed dat de bewoners zelf belangrijk vinden en waar zij hun identiteit aan ontlenuen.

Stap 3. Samenvatting resultaten

Alle informatie die de bewoners en deelnemers aan het ErfgoedNetwerk aandroegen, is samengevat onder de titel 'immaterieel erfgoed'. Onder immaterieel erfgoed verstaat de gemeente Emmen overigens iets anders dan het Kenniscentrum, namelijk: 'alle plekken, gebieden en verhalen waar de bewoners van het gebied betekenis aan toekennen, dat voor hen van waarde is in hun eigen omgeving, ongeacht cultuurhistorische classificatie of waardering.'

Stap 4. Cultuurhistorische waardenkaart

Het erfgoed dat de inwoners en betrokkenen hebben geïdentificeerd, is weergegeven op een zogenaamde cultuurhistorische waardenkaart. De ambitie is om hier een dynamische kaart van te maken, die periodiek kan worden bijgehouden en verversd. De gemeente Emmen weegt het bewonersoordeel even zwaar als het expert-



De jaarlijkse Strontrace van de Strontweek eindigt in Warmond, onderdeel van de Gemeente Teylingen

oordeel. Bewoners een belangrijke stem geven past heel goed bij de UNESCO-gedachte.

> [Bekijk hier de cultuurhistorische waardenkaart van de gemeente Emmen.](#)

> [Lees hier de complete toelichting op de cultuurhistorische waardenkaart.](#)

GEMEENTE TEYLINGEN: VISIE OP IMMATERIEEL ERFGOED

De gemeente Teylingen, bestaande uit Sassenheim, Voorhout en Warmond, stelde haar eigen Visie Immaterieel Erfgoed op. De gemeente stelt daarin:

'Immaterieel erfgoed is van belang voor de identiteit en beleving van de gemeente Teylingen. Het levert een belangrijke bijdrage aan de economie, de maatschappij en het toerisme. Lokaal historisch besef draagt bij aan de saamhorigheid en het welzijn in een snel veranderende wereld.'

De gemeente bood aan verenigingen, inwoners en ondernemers de kans om op de visie te reageren, zowel op het gemeentehuis als digitaal.

Teylingen beschrijft in de visie drie principes vanwaaruit zij werkt:

1. Herkennen en erkennen
2. Levend houden
3. Doorgeven

Praktisch betekent dit dat de gemeente immaterieel erfgoed onder de aandacht brengt, stimuleert, ondersteunt, faciliteert en organiseert. Denk daarbij aan evenementen als het bloemencorso en draverijen.

> [Lees hier de complete visie op immaterieel erfgoed van de gemeente Teylingen.](#)

HOE VERZAMEL JE INFORMATIE OVER DE BEOEFENAARS?

➤ WAAROM INFORMATIE VERZAMELEN OVER BEOEFENAARS?

➤ DE 5 W'S: VRAGENLIJST VOOR BEOEFENAARS

Als je het immaterieel erfgoed van de gemeente in kaart hebt gebracht, is het tijd voor verdieping. In stap 3 verzamel je gericht informatie bij de beoefenaars van het immaterieel erfgoed: waar lopen zij tegenaan bij het uitvoeren van hun erfgoed? Wat zijn hun behoeften? Hoe kan de gemeente helpen bij het borgen?

WAAROM INFORMATIE VERZAMELEN OVER BEOEFENAARS?

Immaterieel erfgoed varieert van grote evenementen met duizenden beoefenaars tot kleine ambachten met slechts enkele beoefenaars. De verschillende vormen van immaterieel erfgoed zijn dan ook niet in eenvormig beleid te vangen.

Om te bepalen of én hoe je gemeentebestuur wilt maken, is het belangrijk om een goed beeld te vormen van het immaterieel erfgoed en de beoefenaars ervan. Pas als je een scherp beeld hebt van hun behoeften en uitdagingen, kun je beleid maken dat goed aansluit. Pas dan kan de gemeente hen helpen hun erfgoed te borgen.



Shanties worden tegenwoordig niet meer door zeelieden aan boord van schepen vertolkt maar door de shantykoren, die de werkzaamheden aan boord uitbeelden

DE 5 W'S: VRAGENLIJST VOOR BEOEFENAARS

De vragenlijst hiernaast is bedoeld ter inspiratie. Leg de volledige lijst voor, of maak zelf een selectie van de vragen die jij aan beoefenaars of beheerders van immaterieel erfgoed wilt voorleggen.



Staphorster stipwerk is een techniek om stoffen en andere materialen te versieren; bekend en populair bij alle inwoners van Staphorst

1. WAT IS HET IMMATERIEEL ERFGOED?

- a. Om welk type immaterieel erfgoed gaat het? Denk aan de vijf domeinen:
 - Festiviteiten, rituelen en sociale praktijken
 - Spreken, zingen en vertellen
 - Uitvoerende kunsten
 - Traditioneel vakmanschap en ambachten
 - Kennis en gebruiken rondom natuur en universum
- b. Wat zijn voor de beoefenaars de belangrijkste onderdelen/waarden van het erfgoed?
- c. Waarom is het erfgoed belangrijk voor de beoefenaars?
- d. Hoe heeft het erfgoed zich verankerd in de gemeente?
- e. Hoe is het immaterieel erfgoed veranderd in de loop der jaren?

2. WIE ZIJN DE BEOEFENAARS?

- a. Wie beheert het erfgoed? Wie is er verantwoordelijk voor? Wie organiseert het?
- b. Wie beoefenen het immaterieel erfgoed? Hoeveel mensen zijn dat?
- c. Wie zijn er nog meer bij betrokken? Denk aan consumenten of publiek, middenstand, scholen, de gemeente, musea, sponsors.
- d. Komen er mensen van buiten de gemeente op het erfgoed af?
- e. Heeft het immaterieel erfgoed een reüniefunctie? Komen oud-inwoners ervoor terug?
- f. Hoeveel mensen zijn er in totaal ongeveer bij betrokken?

3. WANNEER VINDT HET IMMATERIEEL ERFGOED PLAATS?

- a. Vindt het immaterieel erfgoed plaats op een specifieke dag of dagen in het jaar of wordt het heel het jaar beoefend?
- b. Hoe vaak wordt het immaterieel erfgoed beoefend?

4. WAAR VINDT HET IMMATERIEEL ERFGOED PLAATS?

- a. Is er een specifieke locatie of een gebouw verbonden aan het immaterieel erfgoed?
- b. Is deze locatie belangrijk voor het erfgoed?
- c. Speelt de gemeente een rol bij deze locatie?

5. WELKE BORGINGSACTIES ONDERNEMEN DE BEOEFENAARS?

- a. Op welke manier wordt het erfgoed levend gehouden/geborgd?
- b. Zijn er problemen of knelpunten waar de beoefenaars tegenaan lopen?
- c. Is er ondersteuning nodig om het immaterieel erfgoed te borgen?
- d. Wat kan de gemeente hier betekenen voor het immaterieel erfgoed?

HOE MAAK JE IMMATERIEEL ERFGOED IN DE GEMEENTE ZICHTBAAR?

- > ZES MANIEREN OM IMMATERIEEL ERFGOED ZICHTBAAR TE MAKEN
- > DRIE TIPS VOOR HET 'VASTLEGGEN' VAN IMMATERIEEL ERFGOED

Je hebt een schat aan informatie verzameld over het immaterieel erfgoed in de gemeente en de beoefenaars daarvan (stap 2 en 3). Een interessante vervolgstap is nu om dit immaterieel erfgoed te beschrijven en zichtbaar te maken. Hoe pak je dat aan?

ZES MANIEREN OM IMMATERIEEL ERFGOED ZICHTBAAR TE MAKEN

WAAROM ZICHTBAAR MAKEN?

Voor de beoefenaars is het belangrijk dat hun erfgoed zichtbaar is. Niet alleen voelen zij zich hierdoor gezien, hun erfgoed wordt zo ook bij een bredere groep in de gemeente en daarbuiten bekend. Dat kan de borging van het erfgoed ondersteunen.

HOE ZICHTBAAR MAKEN?

Je kunt immaterieel erfgoed op vele manieren zichtbaar maken of ergens beschrijven. We noemen zes manieren waar je aan kunt denken, online en offline. Natuurlijk kun je ook kiezen voor een combinatie van deze manieren.

1. **Online inventaris op de gemeentewebsite**
> Zie het voorbeeld van de gemeente Alphen aan den Rijn.
2. **Certificaat voor de gemeenschappen.**
> Zie het voorbeeld van de gemeente Alphen aan den Rijn
3. **Dynamische website waar inwoners erfgoed toe kunnen voegen**
4. **Erfgoedkaart of cultuurhistorische waardenkaart**
> Zie het voorbeeld van de gemeente Emmen.
5. **Boek of atlas over het erfgoed van de gemeente**
> Zie het voorbeeld van gemeente Neder-Betuwe (kader)
6. **Poster met het erfgoed van de gemeente**
> Zie het voorbeeld van gemeente Neder-Betuwe (kader)

GEMEENTE NEDER-BETUWE MAAKT POSTER EN INSPIRATIEBOEK

De gemeente Neder-Betuwe stelde haar inwoners drie vragen over het erfgoed van de gemeente:

- Waar bent u trots op?
- Wat moet in de schatkist van Neder-Betuwe? / Wat wilt u toekomst geven?
- Waar ziet u kansen?

Op basis hiervan publiceerde de gemeente een poster en inspiratieboek: Een schatkist met toekomstwaarde – Het erfgoed van Neder-Betuwe als bouwsteen voor een duurzame leefomgeving.

De inventarisatie hielp de gemeente ook bij het maken voor keuzes over de invulling van Omgevingsvisie.

> [Kijk hier voor meer informatie en download de poster.](#)



De gemeente Neder-Betuwe maakt het erfgoed in de gemeente zichtbaar op een poster

DRIE TIPS VOOR HET 'VASTLEGGEN' VAN IMMATERIEEL ERFGOED

KIES VOOR DYNAMISCH!

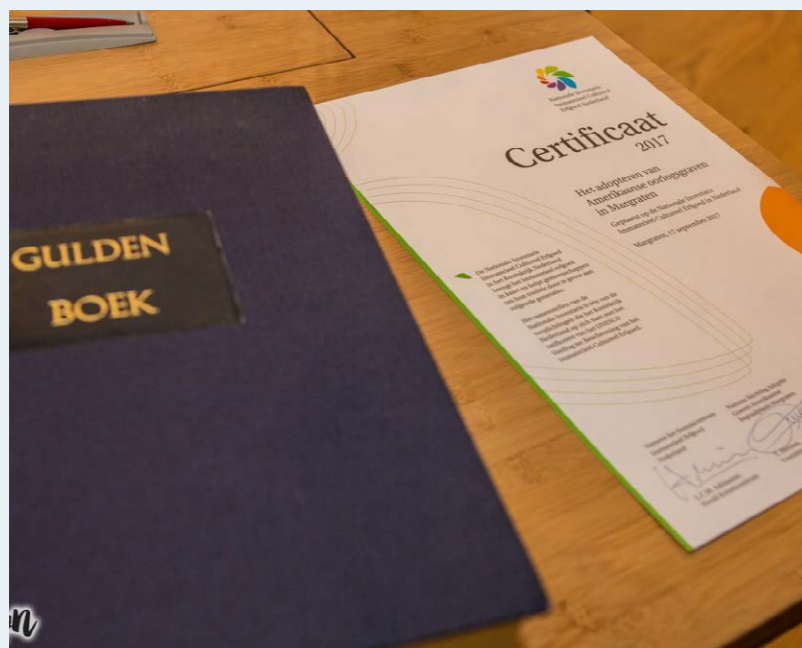
Zorg ervoor dat je immaterieel erfgoed niet statisch, maar dynamisch vastlegt. Bij materieel erfgoed, bijvoorbeeld de monumentenlijst, is dat anders. Maar immaterieel erfgoed is dynamisch. Het verandert met de tijd mee, net als de gemeenschappen, groepen en individuen die erbij betrokken zijn. Online vastleggen helpt om een lijst dynamisch te houden.

MAAK ER GEEN DWANGBUIS VAN

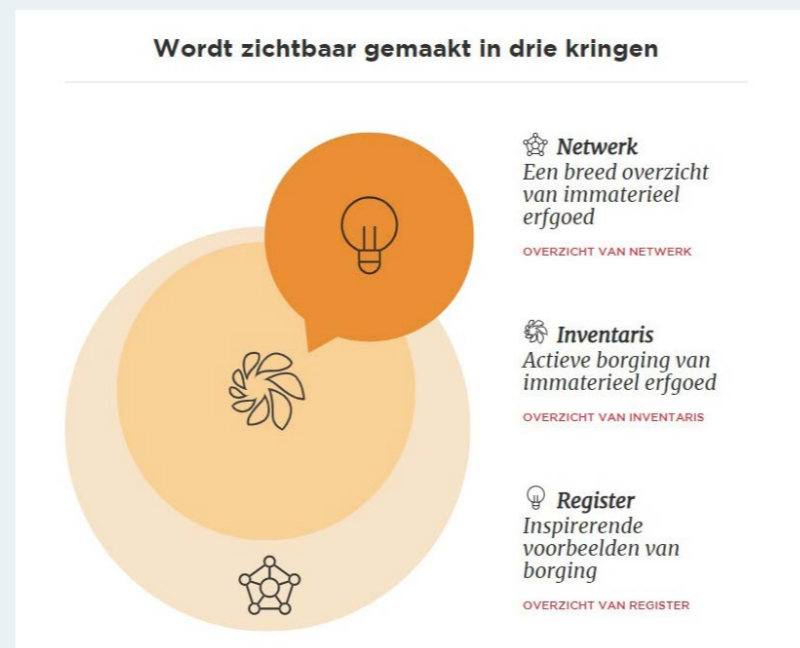
Zorg dat de manier waarop je het immaterieel erfgoed vastlegt geen dwangbuis wordt voor de beoefenaars. Als immaterieel erfgoed op een gemeentelijke inventaris staat, betekent dat niet ineens dat het altijd beoefend dient te worden. Of dat het precies beoefend dient te worden op de manier waarop het is beschreven op het moment van aanmelding. Het mag juist mee veranderen met de tijd, zodat het kan blijven voortleven. Vermeld dit bijvoorbeeld bij de lijst.

BEKIJK PERIODIEK OF DE BESCHRIJVING NOG ACTUEEL IS

Een dynamische inventaris betekent: bekijk periodiek of de beschrijving van het immaterieel erfgoed nog strookt met de beoefening ervan in de samenleving. Zo evalueert het Kenniscentrum elke drie jaar het erfgoed in de Inventaris Immaterieel Erfgoed Nederland. Ook in Alphen aan den Rijn was dit een vraag: hoe zwaarwegend is de 'tijdsgebonden' beschrijving van het erfgoed, en hoe vaak passen we die beschrijving aan? Belangrijk is dat je met periodiek aanpassen voorkomt dat de beschrijving wordt gezien als dé manier waarop het erfgoed beoefend 'moet' worden.



Erfgoedgemeenschappen die op de Inventaris komen, ontvangen een certificaat van het Kenniscentrum



Kenniscentrum Immaterieel Erfgoed Nederland maakt het immaterieel erfgoed in Nederland online zichtbaar via drie kringen

WAAR EN HOE NEEM JE IMMATERIEEL ERFGOED OP IN HET BELEID?

- > NEEM HET OP IN HET OMGEVINGSPLAN
- > MAAK HET ONDERDEEL VAN HET ERFGOEDBELEID
- > MAAK HET ONDERDEEL VAN DE TOERISMENOTA OF CITYMARKETING
- > HOUD ER REKENING MEE IN HET EVENEMENTEN- EN VERGUNNINGENBELEID
- > INTEGREER HET IN PARTICIPATIE- EN INCLUSIEBELEID
- > MAAK HET ONDERDEEL VAN HET DUURZAAMHEIDSBELEID
- > SLUIT AAN BIJ PROVINCIAAL BELEID OVER IMMATERIEEL ERFGOED

Nu je zicht hebt op het immaterieel erfgoed in je gemeente en de beoefenaars (stap 2 en 3) en het erfgoed misschien zelfs wel hebt vastgelegd (stap 4), kun je kijken welk beleid je wilt maken om te helpen dit erfgoed te borgen. Waar en hoe kun je immaterieel erfgoed opnemen in het gemeentelijk beleid?

NEEM HET OP IN HET OMGEVINGSPLAN

Vanaf 1 januari 2022 werk je als gemeente in het kader van de Omgevingswet aan een definitief omgevingsplan dat in 2029 gereed moet zijn. Dit plan komt in de plaats van het huidige bestemmingsplan en gemeentelijke verordeningen die regels bevatten over de fysieke leefomgeving. Is er in de gemeente immaterieel erfgoed dat verbonden is met een specifieke locatie? Neem daarvoor dan regels op in het omgevingsplan.

DE OMGEVINGSWET

Met de Omgevingswet wil de overheid de regels voor ruimtelijke ontwikkeling vereenvoudigen en samenvoegen. De Omgevingswet schrijft voor dat gemeenten na 1 januari 2022 een *omgevingsvisie* en een *omgevingsplan* vaststellen. In dit omgevingsplan dient de gemeente rekening te houden met al het erfgoed met een ruimtelijke dimensie. Dit kan ook immaterieel erfgoed zijn.

Immaterieel erfgoed vindt vaak plaats op een specifieke plek of in een specifiek gebied. Denk aan ambachten die een werkplaats of atelier hebben op een specifieke plek. Maar ook aan bouwketen voor een corso of parade.

Zo zijn in Zundert de bouwketen die worden gebruikt om de paradewagens te bouwen, opgenomen in het huidige bestemmingsplan.

PARTICIPATIE IS ESSENTIEEL

Bij de totstandkoming van het omgevingsplan is participatie van de plaatselijke bevolking essentieel. Dit sluit aan bij de bredere trend om burgers intensiever te betrekken bij erfgoed en erfgoedbeleid. Je ziet deze trend ook terug in het Europese [Verdrag van Faro](#), dat door Nederland ondertekend wordt. Het verdrag benadrukt de maatschappelijke waarde van erfgoed door de actieve deelname daaraan.



De bouwketen voor het bloemencorso in Zundert zijn nu al opgenomen in het bestemmingsplan

De participatieve insteek van de Omgevingswet sluit ook goed aan bij de insteek van immaterieel erfgoed, die er immers op gericht is om de zeggenschap over het immaterieel erfgoed bij de beoefenaars zelf te leggen.

Wil je aan de slag met het omgevingsplan en zoek je handvatten en tips hoe je immaterieel erfgoed hierin een plek kunt geven? > [Download dan hier de brochure 'Ruimte voor immaterieel erfgoed'](#).

MAAK HET ONDERDEEL VAN HET ERFGOEDBELEID

Ruim in het gemeentelijk erfgoedbeleid niet alleen plaats in voor monumentaal of groen erfgoed, maar ook voor immaterieel erfgoed. Hoe kun je immaterieel erfgoed opnemen in het erfgoedbeleid, zodat je erfgoedgemeenschappen ondersteunt bij de borging van hun erfgoed?

NEEM HET OP IN DE ERFGOEDNOTA

Erfgoedbeleid is meer dan alleen monumentenbeleid. Een erfgoednota van een gemeente is integraal van karakter en dient alle vormen van erfgoed in te sluiten, ook immaterieel erfgoed.

MAAK IMMATERIEEL ERFGOED EEN SUBSIDIE- VOORWAARDE

Als gemeente zorg je voor een goede culturele infrastructuur door bijvoorbeeld musea, bibliotheken en culturele centra structureel te subsidiëren. Je kunt in beleid over de subsidievoorwaarden voor deze instellingen opnemen dat zij aandacht moeten besteden aan immaterieel erfgoed.

Musea kunnen bijvoorbeeld in hun tentoonstellingen meer aandacht vragen voor immaterieel erfgoed en bij de samenstelling van deze tentoonstellingen immaterieel erfgoedbeoefenaars betrekken. Buurthuizen kunnen bijvoorbeeld samen met erfgoedgemeenschappen workshops ontwikkelen op het terrein van immaterieel erfgoed. En bibliotheken kunnen bijvoorbeeld lezingen, optredens of tentoonstellingen organiseren rondom immaterieel erfgoed.

VERSTREK PROJECTSUBSIDIES

Je kunt als gemeente ook projectsubsidies verstrekken. Als je de behoeften van de erfgoedgemeenschappen hebt geïnventariseerd, kun je vanuit de beleidsdoelstellingen van de gemeente met projectsubsidies stimulerend optreden. Denk aan het subsidiëren van erfgoed dat wezenlijk bijdraagt aan karakteristieke thema's van de gemeente. Of juist aan projectsubsidies voor tot nu toe onderbelichte vormen van immaterieel erfgoed. Of voor vormen die bijdragen aan sociale cohesie. De meeste gemeenten hebben een fonds waaruit je dit soort projecten kunt subsidiëren.

GEMEENTE ALPHEN AAN DEN RIJN: ERFGOEDFONDS

Het [Erfgoedfonds van de gemeente](#) verstrekt subsidies aan projecten op het terrein van materieel én immaterieel erfgoed.

ZORG VOOR ONTMOETINGSPLEKKEN

Voor erfgoedgemeenschappen en beoefenaars zijn plekken om samen te komen vaak erg belangrijk. Denk aan een ruimte om te oefenen of te overleggen.

Of ruimte voor een workshop, optreden of viering. De gemeente kan zorgen voor de benodigde ruimte door buurthuizen, culturele centra en bibliotheken te stimuleren zich open te stellen voor erfgoedgemeenschappen.

RUIMTE VOOR DIVALI

Cultureel Stadslab RAUM organiseert in Utrecht speciale buurtborrels rond festiviteiten van Nederlanders met een migratieachtergrond, zoals het Hindoestaanse Divali. Het centrum organiseert de borrels in nauwe samenwerking met leden van een erfgoedgemeenschap. Op deze manier creëert RAUM ontmoetingen tussen de diverse wijkbewoners.



Het Hindoestaanse feest Divali wordt in Utrecht gevierd in samenwerking met Cultureel Stadslab RAUM. Foto: RAUM

GEEF DE BURGEMEESTER EEN ROL

Laat als gemeente betrokkenheid zien bij immaterieel erfgoed door op belangrijke momenten voor erfgoedgemeenschappen aanwezig te zijn. Een voorbeeld is de ondertekening van het Certificaat van Bijschrijving bij opname in de **Inventaris Immaterieel Erfgoed Nederland**. Vaak nodigt de erfgoedgemeenschap de burgemeester uit om dit certificaat symbolisch mee te ondertekenen. Voor de beoefenaars betekent het heel veel als de burgemeester en gemeente op deze manier betrokken zijn. Het smeedt ook een band die later voor beide partijen van pas kan komen.

ZORG VOOR SAMENHANG

Zorg dat het erfgoedbeleid gericht is op het bevorderen van uitwisseling en samenhang tussen de verschillende vormen van erfgoed in de gemeente. Sommige vormen kun je niet anders dan in samenhang benaderen. Een voorbeeld is het rijden in dameszadel in de Vondelcarrousel. Dit immaterieel erfgoed vindt plaats in de Hollandsche Manege, een monumentaal pand in Amsterdam. De gemeente Amsterdam behandelt het doorgeven van dit immaterieel erfgoed in samenhang met maatregelen voor het beheer en behoud van het monumentale pand.

TWEE VOORBEELDEN: IMMATERIEEL ERFGOED IN DE ERFGOEDNOTA**GEMEENTE KRIMPENERWAARD: 'VERBINDENDE KRACHT'**

'Het immateriële erfgoed is minstens zo belangrijk als het materiële erfgoed', staat in Erfgoednota 2017-2022 'Rijker met Erfgoed' van de gemeente Krimpenerwaard. Krimpenerwaard ziet het belang van immaterieel erfgoed in haar verbindende kracht. Krimpenerwaard wil 'de culturele rijkdom, zowel materieel als immaterieel, terugvinden in verschillende beleidsvelden en bij verschillende doelgroepen. We willen verbondenheid creëren tussen de historie en de huidige inwoners/gebruikers.'



De burgermeester van Voorschoten is medeondertekenaar bij de bijschrijving van de Voorschotense Paardendagen in de Inventaris



In Nieuw-Vossemeer verzamelen de inwoners zich op kermis maandag voor het Prijsdansen

GEMEENTE STEENBERGEN: 'TOERISTISCH EN EDUCATIEF'

Het erfgoedbeleid van de gemeente Steenbergen spreekt over de toegenomen aandacht voor immaterieel erfgoed 'die ook is opgepikt door de toeristische en educatieve sector'. Net als voor veel gemeenten is immaterieel erfgoed voor Steenbergen nog een betrekkelijk nieuw onderwerp. Steenbergen begint daarom met een verkennende eerste inventarisatie. Zij wil daarbij aansluiten bij karakteristieke Steenbergse thema's, zoals industrieel erfgoed (meekrap, zoutwinning, turfwinning, vlas) en festiviteiten zoals prijsdansen in de dorpskern Nieuw-Vossemeer (in 2013 bijgeschreven in de Inventaris Immaterieel Cultureel Erfgoed Nederland).



Elk jaar op 1 april herdenkt de bevolking van Brielle dat het op 1 april 1572 door de Watergeuzen werd ingenomen op de Spanjaarden. De viering is een lokale feestdag die jaarlijks tienduizenden bezoekers trekt en waaraan honderden Briellenaren actief deelnemen

MAAK HET ONDERDEEL VAN DE TOERISMENOTA OF CITYMARKETING

Maakt de gemeente beleid over toerisme of citymarketing? Besteed daarin ook aandacht aan het immaterieel erfgoed in de gemeente.

GEEF HET EEN PLEK IN DE TOERISMENOTA

De Boxmeerse Vaart, carbidschieten in Drenthe, het bloemencorso van Valkenswaard, de 1 april-viering in Brielle: immaterieel erfgoed is vaak nauw verbonden met lokale en regionale identiteiten. Het biedt daarom aanknopingspunten voor toerisme en citymarketing. Toeristische gemeenten leggen hun beleid meestal vast in een toerismenota, met een belangrijke rol voor het plaatselijke recreatieve bedrijfsleven. In deze nota kun

je ook aandacht besteden aan immaterieel erfgoed in de gemeente.

SUBSIDIEER INNOVATIEVE PROJECTEN

Veel gemeenten en provincies subsidiëren plaatselijke of regionale organisaties die het toerisme naar de regio bevorderen, zoals de Stichting Promotie Midden-Drenthe. Immaterieel erfgoed staat daarbij steeds meer op de radar. Immaterieel erfgoed sluit namelijk aan bij de behoefte aan duurzaam toerisme in eigen land door de toerist die kennis wil maken met de lokale sfeer van een bepaalde plaats of streek. De gemeente kan bijvoorbeeld als subsidievoorwaarde stellen dat de aanvraag plaatselijk immaterieel erfgoed betreft én dat de immaterieel erfgoedgemeenschap zelf meedoet.

KOMT DAT ZIEN: MAASHEGGEN!

Het Land van Cuijk in Noordoost-Brabant profileert zich als de streek van het historisch landschap en van streekproducten. Via de website en folders maken de samenwerkende gemeenten uitgebreid reclame voor uiteenlopende arrangementen en fietsroutes. Routes voeren onder andere langs de traditioneel gevlochten maasheggen en langs de bloedprocessie van Boxmeer, beter bekend als de Boxmeerse Vaart. Routes worden gemaakt in samenspraak met beoefenaars van immaterieel erfgoed dat interessant is voor toeristen die iets van de lokale sfeer willen proeven.

In het Land van Cuijk werken gemeenten, het recreatief bedrijfsleven, (immaterieel) erfgoed gemeenschappen en de ANWB samen. Ook wordt intensief samengewerkt met musea in de regio, die in hun tentoonstellingen achtergrondinformatie geven over bijvoorbeeld de immaterieel erfgoedfestiviteiten in hun streek.

> [Bekijk hier de website over Het Land van Cuijk.](#)

BEVORDER DUURZAAM TOERISME

Toeristische gemeenten hebben vaak een innovatiefonds voor projecten die een impuls geven aan toerisme. In je stimuleringsbeleid kun je projecten honoreren of bevorderen waarin het recreatief bedrijfsleven en erfgoedorganisaties samenwerken aan duurzaam toerisme.

> [Wil je meer weten over de kansen van immaterieel erfgoedtoerisme? Download dan hier de brochure van het Kenniscentrum.](#)

GEMEENTE BERGEN: INNOVATIEFONDS

De gemeente Bergen kent een Toerisme- en innovatiefonds. Dit fonds is bedoeld om innovatieve initiatieven te subsidiëren die de gemeente een economische of toeristische impuls geven. In de subsidieregeling geeft de gemeente aan dat zij streeft naar duurzame ontwikkeling van de lokale economie en inzet op 'het hoogwaardig houden en verder ontwikkelen van haar grote verscheidenheid op de terreinen van natuur, cultuur, dorpse authenticiteit en kleinschaligheid, recreatie en toerisme.'

HOUD ER REKENING MEE IN HET EVENEMENTEN- EN VERGUNNINGENBELEID

Vindt in de gemeente immaterieel erfgoed plaats in de vorm van een evenement? Houd er dan rekening mee in het evenementen- en vergunningenbeleid.

Niet ieder evenement is alleen maar een evenement. Is een evenement onderdeel van een traditie waarmee je inwoners zich identificeren? Valt het aan te merken als immaterieel erfgoed? Je kunt in het evenementen- en vergunningenbeleid evenementen met erfgoedwaarde stimuleren of faciliteren. Denk bijvoorbeeld aan het faciliteren van veiligheidsmaatregelen rondom het evenement. Of het kosteloos plaatsen en later ophalen van dranghekken.

Ook kan de gemeente sturend zijn bij zogenoemd 'schurend' erfgoed, door een vergunning voor bijvoorbeeld de intocht van Sinterklaas aan bepaalde voorwaarden te verbinden.

INTEGREER HET IN PARTICIPATIE- EN INCLUSIEBELEID

Als gemeente wil je graag dat iedereen in de gemeente zich thuis voelt, gerespecteerd voelt en mee kan doen. Immaterieel erfgoed kan een bijdrage leveren aan beleidsdoelstellingen van de gemeente op het gebied van inclusie en participatie.

KOM 'NIEUW' IMMATERIEEL ERFGOED OP HET SPOOR

Immaterieel erfgoed biedt kansen voor inclusief beleid. Immers, immaterieel erfgoed wordt – bewust of onbewust – binnen alle bevolkingsgroepen in de gemeente beoefend. Denk aan muziek, dans, culinaire gebruiken en festiviteiten en rituelen die verbonden zijn met iemands achtergrond en identiteit. Vaak zijn bepaalde

groepen in de gemeente, zoals jongeren en Nederlanders met een migratieachtergrond, ondervertegenwoordigd in erfgoed- en cultuurparticipatie. Bovendien staat hun immaterieel erfgoed niet of minder scherp op de radar van de gemeente.

Hoe kom je nieuwe vormen van immaterieel erfgoed en nieuwe groepen op het spoor, zodat je dit erfgoed als gemeente kunt ondersteunen? Kunst- en erfgoedinstellingen maken soms gebruik van cultuurverkenner of culturaanagers. Zij blijven niet opgesloten zitten in de eigen erfgoedinstelling, maar trekken juist de wijken in. Ook ondernemers met een migratieachtergrond bieden een ingang. In **superdiverse** wijken hebben



Voor het Groningens Ontzet worden grote delen van de stad ingericht voor festiviteiten. Op de Ossenmarkt worden tijdens de Paardenkeuring fraaie aanspanningen getoond

GEMEENTE GRONINGEN: UITZONDERING VOOR IMMATERIEEL ERFGOED

In het evenementenbeleid van de gemeente Groningen wordt in beginsel geen vergunning gegeven voor de afsluiting van gebiedsontsluitingswegen in het kader van een evenement. Ze maakt een uitzondering voor evenementen die door hun uitstraling de stad Groningen regionaal of landelijk onder de aandacht brengen. Denk aan Koninginnedag, Gronings Ontzet, de Keiweek, Sint-Nicolaas en de Meikermis, allemaal evenementen die niet toevallig ook gezien worden als immaterieel erfgoed.

zij vaak een spilfunctie en ontwikkelen zij activiteiten vanuit hun eigen achtergrond, juist ook op het terrein van immaterieel erfgoed. Een voorbeeld is de Indiase megastore Bahrat Kings in Den Haag, die niet alleen kleurrijke poeders verkoopt voor de beoefening van het Divalifeest, maar zelf ook betrokken is bij de organisatie van het feest.

BENUT SOCIALE EN CULTURELE FONDSEN

Heeft de gemeente sociale of culturele fondsen? Dan kan de gemeente immaterieel erfgoed van bijvoorbeeld Nederlanders met een migratieachtergrond stimuleren, door subsidie te geven voor projecten die dit erfgoed zichtbaar maken.

GEMEENTE DEN HAAG: SOCIAAL INCLUSIEBELEID

De gemeente Den Haag heeft sociale inclusie hoog in het vaandel staan. In haar [Hoofdlijnenbrief](#) integratie schept zij bijvoorbeeld de mogelijkheid om religieuze feesten zoals Holi en Iftar te subsidiëren, met als voorwaarde dat ze ontmoeting en interculturele verbindingen tussen Hagenaars stimuleren.

RICHT EEN ERFGOEDPLATFORM OP

Hoe versterk je de gemeenschap en zorg je voor meer participatie? Dat kan door mensen en groepen in je gemeente te verbinden op het terrein van erfgoed. Een manier om dat te doen is het oprichten van een erfgoedplatform, zoals in de gemeente Katwijk.

GEMEENTE KATWIJK: ERFGOEDPLATFORM VERSTERKT DE GEMEENSCHAP

De gemeente Katwijk ziet in erfgoed een middel om de gemeenschap te versterken, de omgevingskwaliteit te verbeteren en de aantrekkelijkheid van Katwijk voor bewoners en bezoekers te vergroten. Om erfgoed zo goed mogelijk in te zetten heeft de gemeente een Erfgoedplatform opgericht.

Het Erfgoedplatform is een plek waar erfgoedorganisaties, ondernemers, inwoners en de gemeente elkaar treffen, inspireren, informatie delen en nieuwe samenwerkingen aangaan. Deelnemers wisselen uit over vragen als: welke plannen leven er? Wat zijn samenwerkingsmogelijkheden? Welke expertise is waar aanwezig? Hoe kunnen platformdeelnemers elkaar helpen en versterken? Hoe kan erfgoed verbonden worden aan maatschappelijke doelstellingen?

Uit het platform zijn kleinere werkgroepen ontstaan, waarin geïnteresseerden met elkaar initiatieven ontwikkelen die te maken hebben met het erfgoed in Katwijk. Omdat het bij immaterieel erfgoed gaat om herkenbare onderwerpen waarmee mensen zich identificeren, levert dit bij uitstek thema's om met elkaar uit te wisselen. Denk bijvoorbeeld aan culinair immaterieel erfgoed, een voor ieder herkenbaar domein met uiteenlopende tradities.

> [Lees hier meer over het Erfgoedplatform Katwijk.](#)



De cultuur van de Marrons, afstammelingen van gevluchte tot slaaf gemaakten, wordt in Nederland gedragen door enkele duizenden mensen. De kernwaarden van de Marroncultuur zijn: ontmoeting, vertrouwen, eigenheid, spiritualiteit, traditie en verwondering



Gescheperde schaapskudden zijn schaapskudden die geleid worden door een herder, die bijgestaan wordt door een of twee honden

MAAK HET ONDERDEEL VAN HET DUURZAAMHEIDS- BELEID

Duurzaamheid is een beleidsdoelstelling van vrijwel iedere gemeente in Nederland. Vanuit duurzaamheid kun je al het beleid bekijken, dus ook beleid gericht op immaterieel erfgoed, toerisme of citymarketing.

IMMATERIEEL ERFGOED & DUURZAAMHEID

Veel immaterieel erfgoed draagt bij aan duurzaamheid. Denk aan ambachten waarin op een duurzame, ambachtelijke wijze producten worden gemaakt, zoals

handmatig klompen maken, vlechten van gebruiksvoorwerpen of houtsnijwerk. Of aan duurzame vormen van landbouw en natuurbeheer, zoals het maasheggen vlechten, de traditionele bevloeiing van grasland of het houden van schaapskudden in Drenthe. Veel van deze duurzame vormen van immaterieel erfgoed staan op de Inventaris Immaterieel Erfgoed Nederland.

Andere vormen van immaterieel erfgoed roepen juist discussie op over duurzaamheid. Denk aan consumtentenvuurwerk, vreugdevuren en carbidschieten.

STIMULEER VORMEN VAN DUURZAAM IMMATERIEEL ERFGOED

De meeste gemeenten beschikken over fondsen voor het stimuleren van meer duurzaamheid. Je kunt hiermee vormen van duurzaam immaterieel erfgoed stimuleren. Ook kan de gemeente stimuleren dat immaterieel erfgoed duurzamer beoefend wordt, bijvoorbeeld door eisen te stellen aan het verlenen van vergunningen.

GEMEENTE GRONINGEN: ENERGIENEUTRAAL IN 2035

Een belangrijke beleidsdoelstelling van de gemeente Groningen is: 'Groningen Energieneutraal in 2035'. Ook erfgoed dient hieraan bij te dragen. Daarom zet de Groningse erfgoednota in op erfgoed verduurzamen en energiezuinig maken. De tekst is toegespitst op materieel erfgoed, maar als gemeente kun je in je stimulerend beleid natuurlijk ook immaterieel erfgoed een plek geven, bijvoorbeeld door ambachtelijke productiewijzen te bevorderen.

GEMEENTE LEIDEN: ZWERFAFVAL BEPERKEN

De viering van Leidens Ontzet is belangrijk immaterieel erfgoed voor Leiden. Bij de viering in 2019 werd gewerkt met statiegeldbepalers, om de wegwerpcultuur van plastic producten tegen te gaan en zwerfafval te beperken. Na dit succesvolle experiment stelde de gemeente Leiden in haar evenementenvergunningen het gebruik van statiegeldbepalers verplicht voor alle evenementen met meer dan 200 bezoekers op één locatie.

SLUIT AAN BIJ PROVINCIAAL BELEID OVER IMMATERIEEL ERFGOED

Ook hogere overheden, zoals provincies, maken beleid op het terrein van immaterieel erfgoed. Je kunt daarop aansluiten of er rekening mee houden in het gemeentelijk beleid.

Ga na of er provinciaal beleid is op het terrein van immaterieel erfgoed. Bepaal daarna of en hoe je daarbij aan kunt sluiten. Ga bijvoorbeeld een samenwerking aan met de provincie. Of speel als gemeente een rol bij het uitvoeren van de speerpunten uit het provinciale beleid. Misschien kan de gemeente een rol spelen bij de kennisdeling van erfgoedgemeenschappen en bij de marketing van immaterieel erfgoed in de gemeente.



Midwinterhoornblazen wordt in Overijssel door jong en oud beoefend. Allerlei feestelijkheden in de winterperiode worden opgeluisterd met de klanken van de midwinterhoorn, zoals wandelingen, kerkdiensten en kerstmarkten.

'ERFGOED DRAAGT BIJ AAN DE LEEFBAARHEID VAN OVERIJSSSEL'

De provincie Overijssel ondersteunt inwoners bij het behoud en doorgeven van hun erfgoed. Sinds 2013 voert de provincie de subsidieregeling 'Het verhaal van Overijssel' uit.

Projecten die een verbinding leggen tussen materieel erfgoed, archeologie en immaterieel erfgoed, komen in aanmerking voor een subsidie. Wesley Holland, beleidsmedewerker Cultuur & Erfgoed: 'De provincie Overijssel vindt het belangrijk dat het verhaal van Overijssel wordt verteld. Monumenten geven stad en land een eigen gezicht, archeologische opgravingen geven steeds meer inzicht in ons verleden en grote groepen inwoners zijn actief, soms zonder het zelf te weten, met ons immaterieel erfgoed. Erfgoed draagt bij aan de leefbaarheid van Overijssel en zorgt voor sociale interactie en cohesie.'

Ook maakt de provincie afspraken met het Kenniscentrum Immaterieel Erfgoed Nederland over actieve ondersteuning van Overijsselse immaterieel erfgoedgemeenschappen. Oorspronkelijk bestond de ondersteuning uit een bijdrage (voucher) voor de Overijsselse erfgoedgemeenschappen die een plaats hadden op de Inventaris Immaterieel Erfgoed Nederland of hierin opgenomen wilden worden. De betreffende gemeenschap bepaalt, samen met het Kenniscentrum, welke acties nodig zijn om nieuwe doelgroepen en generaties te betrekken bij een traditie, gebruik of evenement.

In de loop van de jaren kwam de focus te liggen op ondersteuning van erfgoedgemeenschappen door kennisdeling en kennisbenutting, bijvoorbeeld op het gebied van professionalisering, vrijwilligersbeleid en marketing.

BORGEN/SAFEGUARDEN

Op een toekomstgerichte manier werken aan immaterieel erfgoed. Kenniscentrum Immaterieel Erfgoed Nederland geeft de voorkeur aan de term 'borgen' of eventueel 'waarborgen' en vermijdt het woord 'beschermen' zo veel mogelijk. De korte definitie van borgen die het Kenniscentrum gebruikt is: doorgeven, ontwikkelen en promoten.

BORGINGSPLAN

In het borgingsplan beschrijven immaterieel erfgoedbeoefenaars uit welke onderdelen het erfgoed bestaat, wie erbij betrokken zijn, hoe het in de loop van de tijd is veranderd en hoe het nu wordt doorgegeven aan volgende generaties. Vervolgens worden knelpunten in de overdracht naar volgende generaties in kaart gebracht en worden acties geformuleerd om die knelpunten (stapsgewijs) op te lossen en het immaterieel erfgoed te borgen voor de toekomst. Iedere erfgoedgemeenschap waarvan het immaterieel erfgoed is bijgeschreven in de Inventaris Immaterieel Erfgoed Nederland heeft een borgingsplan geschreven. Dat plan wordt elke drie jaar geactualiseerd.

COCREATIE

Bij deze vorm van participatie werken de betrokken partijen op gelijkwaardige voet samen en wordt in het eindproduct rekening gehouden met belangen van beide partijen.

CULTUURMAKELAAR

Een cultuurmakelaar vervult een brugfunctie tussen verschillende partijen die betrokken zijn bij immaterieel erfgoed, en die mogelijk nog niet altijd 'dezelfde taal spreken'. Hij/zij bevordert samenwerking en uitwisseling tussen immaterieel erfgoedgemeenschappen en voor hen interessante andere partijen, zoals musea of gemeenten die in hun projecten en beleid de erfgoedgemeenschappen op een participatieve manier willen betrekken.

DOOR UNESCO AFGERADEN BEGRIPPEN

Door UNESCO afgeraden begrippen zijn: 'authenticiteit', 'puur', 'echt', 'uniek', 'oorspronkelijk', 'essentie', 'masterpieces'. Daarnaast worden nationale toe-eigeningen ontraden (zoals: het Egyptische poppenspel). Dit is omdat immaterieel erfgoed dynamisch is en voortdurend in ontwikkeling. Ook een woord als 'folklorisering' is daarom niet passend.

ERFGOEDGEMEENSCHAP

De groep waarom het allemaal draait in het 2003 UNESCO Verdrag zijn de 'gemeenschappen, groepen en, in sommige gevallen individuen', die 'een belangrijke rol spelen bij het produceren, beschermen, onderhouden en opnieuw creëren van immaterieel cultureel erfgoed'.

Omdat 'gemeenschappen, groepen en in sommige gevallen individuen' voor dagelijks gebruik wat lang is, gebruikt Kenniscentrum Immaterieel Erfgoed Nederland als overkoepelend begrip het aan de Faro-conventie ontleende begrip erfgoedgemeenschap, dat naast de beoefenaars en de beheerders ook erfgoedinstellingen zoals musea kan omvatten.

IE-DAGEN (IMMATERIEEL ERFGOEDDAGEN)

Kennis- en contactdagen die het Kenniscentrum regelmatig organiseert voor beoefenaars van immaterieel erfgoed in de Inventaris en het Netwerk. Op deze dagen worden kennis en ervaringen gedeeld, vinden workshops plaats en wordt genetwerkt.

IMMATERIEEL ERFGOED

Cultuuruitingen zoals festiviteiten, rituelen en sociale praktijken, spreken, zingen en vertellen, uitvoerende kunsten, traditioneel vakmanschap/ambachten en kennis en gebruiken rondom natuur en universum, die door immaterieel erfgoedbeoefenaars worden beleefd als erfgoed en hen een gevoel van identiteit en continuïteit geven. Dit immaterieel erfgoed wordt steeds opnieuw vormgegeven in samenhang met maatschappelijke veranderingen en in interactie met de sociale omgeving en van generatie op generatie doorgegeven. De korte definitie is ook: levend erfgoed.

INVENTARIS IMMATERIEEL ERFGOED NEDERLAND

De Inventaris geeft een overzicht van beoefenaars van immaterieel erfgoed die een borgingsplan hebben gemaakt en zich actief inzetten voor de toekomst van hun erfgoed.

NETWERK IMMATERIEEL ERFGOED

Het Netwerk laat de variëteit aan cultuuruitingen zien die gemeenschappen, groepen of individuen zelf erkennen als immaterieel erfgoed. Dit immaterieel erfgoed is door henzelf in het Netwerk aangemeld.

PARTICIPATIE

Er zijn verschillende methodieken en graden van participatie: van cocreatie waarbij beide partners vanaf het begin af aan gelijkwaardig optrekken tot situaties waarbij de zeggenschap maar mondjesmaat gedeeld wordt met de samenwerkingspartner. De verschillende graden van participatie worden vaak gevisualiseerd door schema's en zogenoemde 'participatieladders'.

REGISTER VAN INSPIRERENDE VOORBEELDEN

VAN BORGING

Het Register van Inspirerende Voorbeelden van Borging licht voorbeelden van borging uit die zijn ontwikkeld door beoefenaars van immaterieel erfgoed in de Inventaris. Deze borgingsmethoden kunnen inspirerend zijn voor anderen en worden aan de hand van een stappenplan met andere gemeenschappen gedeeld.

SUPERDIVERSITEIT

De huidige etnische en culturele diversiteit in de meeste grote steden van Europa. De West-Kruiskade in Rotterdam is een voorbeeld van een superdiverse wijk in Nederland. De wijk bestaat louter uit minderheden. Van een dominante cultuur is geen sprake meer. Het Kenniscentrum Immaterieel Erfgoed Nederland vermijdt het oudere woord multiculturaliteit.

UNESCO VERDRAG INZAKE DE BESCHERMING VAN HET IMMATERIEEL CULTUREEL ERFGOED (2003)

Het UNESCO Verdrag is een internationaal verdrag dat in 2012 door Nederland is ondertekend. De doelstelling van het verdrag is borging van het immaterieel cultureel erfgoed, het waarborgen van onderling respect voor dit erfgoed, het verhogen van het bewustzijn voor het belang van immaterieel erfgoed en op internationaal niveau onderlinge samenwerking en bijstand.

VERDRAG VAN FARO (2005)

Europees verdrag waarin erfgoedparticipatie centraal staat. Het verdrag, in 2005 door de Raad van Europa in Faro gesloten, benadrukt de maatschappelijke waarde van erfgoed en het belang van actieve deelname van de samenleving daaraan.

COLOFON

EEN UITGAVE VAN

Kenniscentrum Immaterieel Erfgoed Nederland

AUTEURS

Mark Schep, Susanne Verburg en Albert van der Zeijden

REDACTIE

Mark Schep
Petra Boers – Buro Vonkstof

GRAFISCH ONTWERP

www.taluut.nl

DANK JULLIE WEL!

Graag bedanken we alle ambtenaren die meegewerkt hebben aan deze gids of er feedback op hebben gegeven, in het bijzonder: Marjolein Sanderma (Gemeente Rheden), Eline van Rossum (Gemeente Katwijk) en Wesley Holland (Provincie Overijssel). Dank ook aan de collega's van het Kenniscentrum die de teksten kritisch hebben gelezen en hun ervaringen hebben ingebracht.

© 2020 Kenniscentrum Immaterieel Erfgoed Nederland

Postbus 649, 6800 AP Arnhem
Hoferlaan 4, 6818 SG Arnhem
+31 (0)26 3576 113
info@immaterieelerfgoed.nl
www.immaterieelerfgoed.nl

KENNISCENTRUM
IMMATERIEEL
ERFGOED
NEDERLAND

Kenniscentrum Immaterieel Erfgoed Nederland is onderdeel van het [Nederlands Openluchtmuseum](http://www.nederlandsopenluchtmuseum.nl)